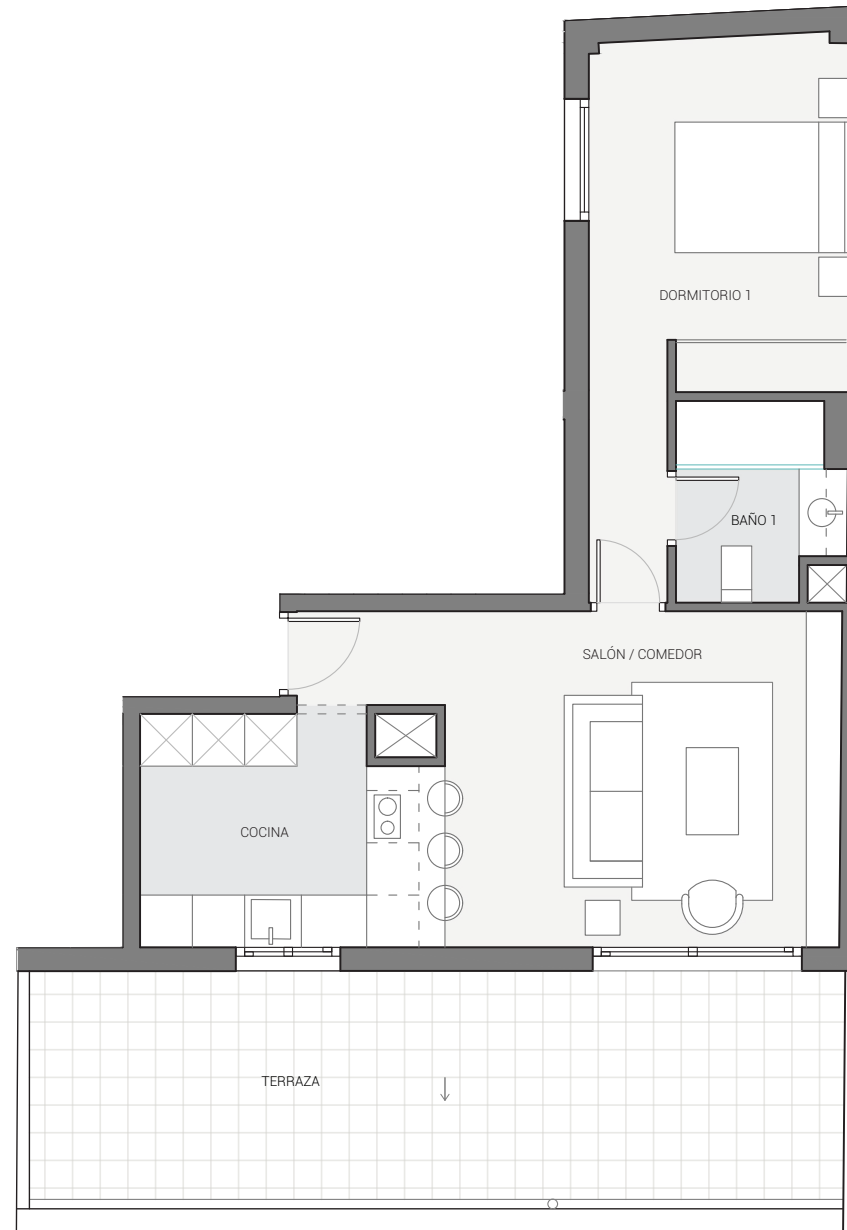


Calle Batres 8D
28904 Getafe

PLANTA ÁTICO: Vivienda 14

ESTANCIAS	SUPERFICIE m ²
Cocina	8,92
Salón/comedor	19,43
Dormitorio 1	14,27
Baño 1	4,05
TOTAL SUP. ÚTIL	46,67
Terraza	25,52
TOTAL SUPERFICIE CONSTRUIDA CON PPZZCC	64,28



ESCALA GRÁFICA: 1/75



Plano orientativo, que no constituye documento contractual, sujeto a modificaciones por exigencias administrativas, técnicas o jurídicas derivadas de la obtención de las licencias y permisos reglamentarios, así como por necesidades constructivas o de diseño derivadas de la dirección de obra. Las superficies tienen carácter provisional hasta la obtención de la licencia de primera ocupación. El amueblamiento es ficticio, teniendo validez únicamente a efectos decorativos.