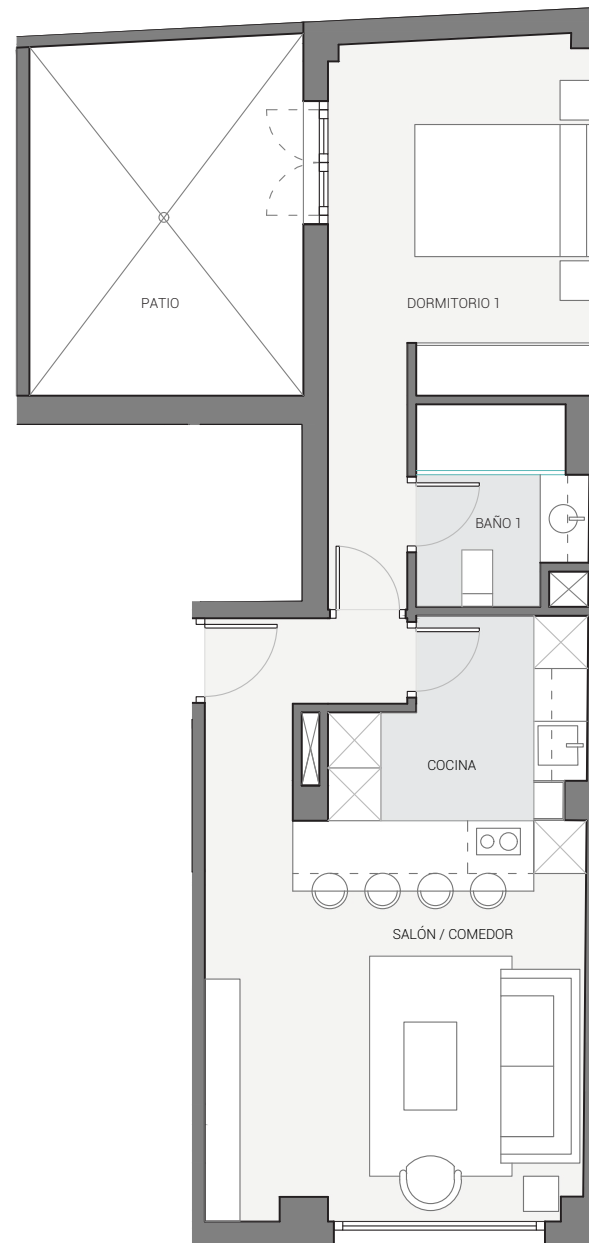


Calle Batres 8D
28904 Getafe

PLANTA BAJA: Vivienda 3	
ESTANCIAS	SUPERFICIE m ²
Cocina	8,95
Salón/comedor	19,70
Dormitorio 1	14,22
Baño 1	4,03
TOTAL SUP. ÚTIL	46,90
Patio	12,60
TOTAL SUPERFICIE CONSTRUIDA CON PPZCC	64,26



ESCALA GRÁFICA: 1/75



Plano orientativo, que no constituye documento contractual, sujeto a modificaciones por exigencias administrativas, técnicas o jurídicas derivadas de la obtención de las licencias y permisos reglamentarios, así como por necesidades constructivas o de diseño derivadas de la dirección de obra. Las superficies tienen carácter provisional hasta la obtención de la licencia de primera ocupación. El amueblamiento es ficticio, teniendo validez únicamente a efectos decorativos.